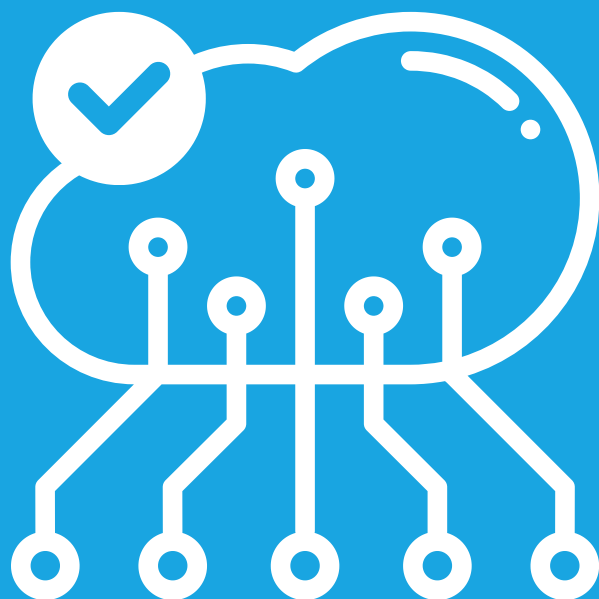




DATA QUALITY ET OPÉRATIONNEL :

**Assurez la
performance de
votre métier**



#ParlonsMiddleOffice



1

Qu'est-ce que la Data Quality ?

S'assurer que les données exploitées soient **fiables, exactes, complètes, cohérentes** et **utilisables**.

En assurance, la qualité de la donnée est cruciale pour permettre une bonne **prise de décision**, un contrôle des **coûts**, une meilleure **satisfaction client** et le respect des **exigences réglementaires**.

Quels impacts opérationnels ?

Tarification

Réduction du taux d'erreur de tarification grâce aux données clients fiables.



Souscription

Automatisation du process et réduction des délais de traitement.

Gestion des risques

Réduction des fraudes grâce à l'analyse de données comportementales.



Gestion commerciale

Pouvoir accompagner ses clients à tout moment de l'année avec des données à jour.

Et la gouvernance opérationnelle dans tout ça ?

Il s'agit de la mise en place d'un **dispositif** de la maîtrise de la qualité et de la fiabilité des données utilisées dans les opérations.



Un **périmètre transverse**, de la gestion aux états prudentiels, répondant à un cahier des charges selon les besoins.



Ce dispositif appuie les **fonctions clés** de l'assureur.



4

Comment garantir la qualité de ses données ?

En **qualifiant** et **normalisant** les données réceptionnées.

En instaurant des points de **contrôles internes** systématiques.

En s'assurant de la **traçabilité** des données.

En respectant les directives de **gouvernance opérationnelle**.

Et s'il était possible
d'**automatiser** ces processus
tout en garantissant la
sécurité des données ?

Découvrez les possibilités qu'offre
le **Middle Office** sur :

www.apidata.fr

